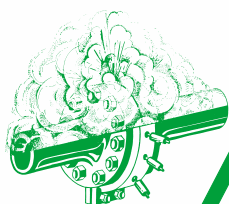




# Leader Français de l'étanchéité industrielle

Colmatage de fuites industrielles en charge



**presto fuites**  
GROUPE **FIDGI**



# Colmatage de fuites industrielles

Depuis 1974, PRESTO FUITES a développé un procédé qui permet de **colmater tout type de fuites industrielles** (vapeur, eau, hydrocarbures, gaz naturel, acides, produits chimiques,...) ayant une température pouvant varier de -180°C (azote liquide) à + 700°C (fumée de silice) et des pressions allant jusqu'à 250 bar, **sans arrêter les installations.**

## CE PROCÉDÉ PERMET :

Soit de poser une enceinte métallique et d'injecter un composé d'étanchéité (système avec injection)

ou

D'installer un manchon « prémoulé » sur la fuite puis pose de 2 demi-coquilles serrées garantissant ainsi l'étanchéité de l'enceinte (système avec prémoulage).

Toutes nos interventions sont effectuées en marche et permettent de résorber tout type de fuites sans interrompre la production et d'attendre l'arrêt programmé pour réparer définitivement.

## AVANTAGES DU PROCÉDÉ PRESTO FUITES

- Protège les hommes et l'environnement,
- Évite les arrêts de production,
- Permet d'attendre l'arrêt programmé pour réparer

Plus de 4000  
colmatages par an  
en France



## ▲ Le système avec **injection**

**Le principe :** Mise en place d'un collier ou boîte autour de la fuite progressivement remplie sous pression avec un composé d'étanchéité (adapté au fluide et à la température).

**Equipements concernés :** jeux de brides, tampons pleins, chapelles de vannes, tuyauterie droite ou coudée, appareils divers (corps de vanne, piquage, presse-étoupe, clapets...)

**Température et/ou pression maximales:** 500°C– 250 bar au delà sur étude

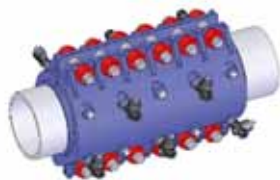
### Exemples d'interventions



### Solutions proposées



Intervention sur brides par pose d'un collier à ailes avec injection et retenues (crapots)



Intervention sur tuyauterie par pose d'une boîte injectée



Intervention sur piquage par pose d'une boîte injectée avec système de retenue



Intervention sur presse-étoupe par pose d'un serre-à-vis avec injection

## ▲ Le système avec **prémoulage**

**Le principe:** Mise en place d'un manchon « prémoulé », autour de la fuite, constitué d'un élastomère réalisé en atelier à partir d'un gabarit (coude 2D ou 3D, cintré, partie droite, piquage, té, raccord union, raccord socket...)

L'étanchéité est réalisée par simple serrage des 2 demi-coquilles du boîtier et la compression du manchon « prémoulé » sur la partie à étancher.

**Equipements concernés:** tuyauterie droite ou coudée, appareils divers (corps de vanne, clapets...)

**Température et/ou pression maximales:** 160°C– 35 bar

### Exemples d'interventions



Fuite d'eau sur partie droite de tuyauterie



Pose d'une boîte prémoulée sur partie droite de tuyauterie

### Présentation de montage



Tuyauterie présentant une fuite



Positionnement du manchon prémoulé sur la tuyauterie au niveau de la fuite.

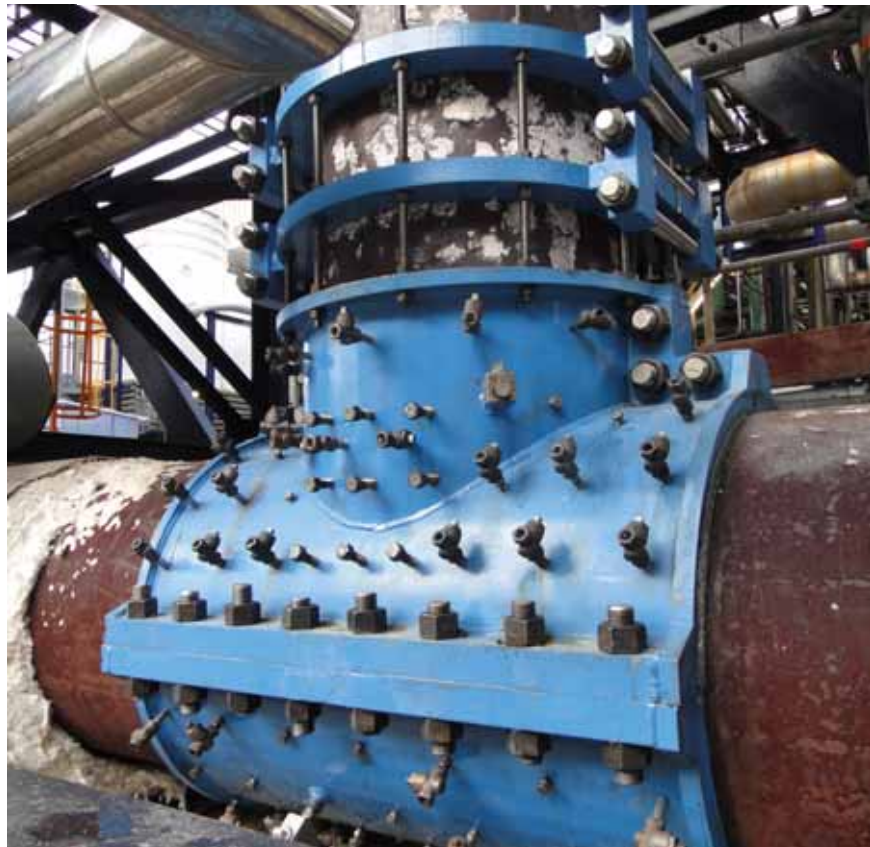


Mise en place d'une demi-partie de la boîte par-dessus le manchon prémoulé.



Mise en place de la deuxième partie de la boîte et serrage de l'ensemble jusqu'à l'arrêt de la fuite.





## ▲ Notre savoir faire « **Hors Normes** »

**Le saviez-vous ?** PETROSEAL, notre société sœur, fabricant des produits d'étanchéité mis en œuvre quotidiennement par nos 9 antennes en France, assure également la promotion des procédés développés par PRESTOFUITES au niveau international, et dispose à ce jour d'un réseau d'applicateurs dans plus de **40 pays**.



[www.leaksealing.com](http://www.leaksealing.com)

## ▲ Nos références **en France**

- **Raffineries** : Ineos, ExxonMobil, LyondellBasell, Total ...
- **Usines chimiques, petrochimiques** : Adisseo, Arkema, Dupont de Nemours, ExxonMobil Chemical, ICI, Ineos, Lanxess, Rhodia, LyondellBasell, Total Petrochemicals France, Yara ...
- **Centrales de production d'énergie thermique** : Biomasse, co-génération, Turbine à Gaz, incinération, (*Endesa, Tiru, Eon, EDF...*)
- **Centrales nucléaires** : Belleville, Blayais, Bugey, Cattenom, Chinon, Chooz B, Civaux, Cruas, Dampierre-en-Burly, Fessenheim, Flamanville, Gravelines, Nogentsur-Seine, Paluel, Penly, Saint-Alban, Saint-Laurent-des Eaux, Tricastin ...
- **Chauffage urbain** : Cofely, CPCU, Dalkia, Idex ...
- **Autres** : papeteries, sucreries, usines sidérurgiques ...

## ▲ Nos engagements

### Engagements Qualité

- Notre société utilise des composés d'étanchéité dont le processus de fabrication est certifié ISO 9001
- **Qualification EDF.**
- **Certification CEFRI/E** – réalisation de travaux sous rayonnements ionisants en installations nucléaires et autres clients "sensibles" (Marine Nationale, Areva...).
- **Reconnaissance des plus grands donneurs d'ordre** : Arkema, EDF, Exxon Mobil, LyondellBasell, Solvay, Total Petrochemicals France,
- **CPCU** (Compagnie Parisienne de Chauffage Urbain)

### Engagements Sécurité Santé Environnement

- **Certifié suivant les référentiels MASE** (Manuel d'amélioration Sécurité des Entreprises).
- Récompensé par : **EXXON MOBIL** pour ses performances Sécurité (Tigre de bronze et Tigre d'argent).



B.P. 104 - Parc d'activités de l'Aérodrome  
76430 Saint-Romain-de-Colbosc

Tél. +33 (0) 2 32 79 66 66  
Fax +33 (0) 2 32 79 66 60

contact@prestofuites.fr  
www.prestofuites.fr



**SERVICE  
D'URGENCE  
24H/24** > **+33 (0) 2 35 20 34 44**