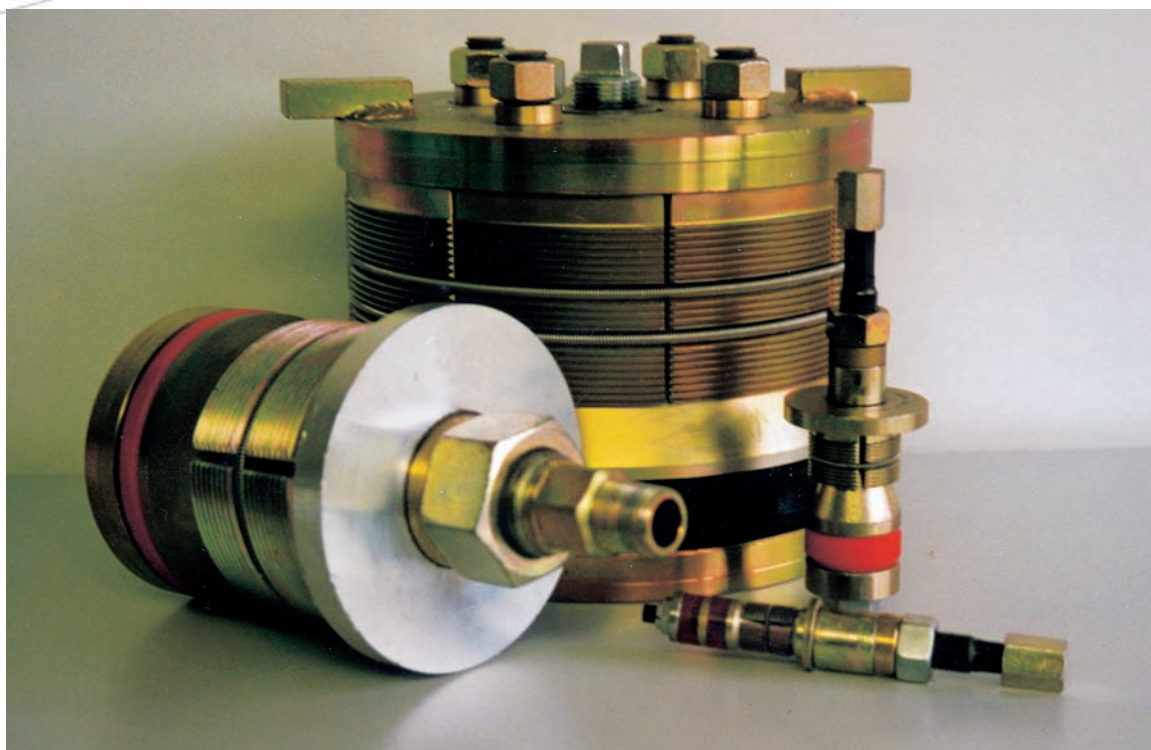




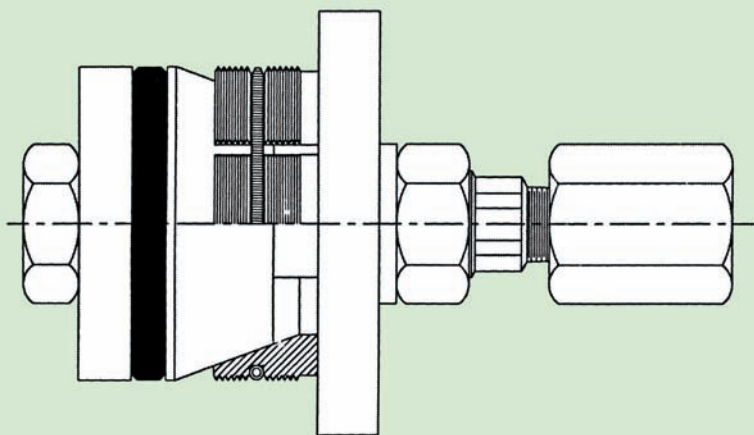
Leader Français de l'étanchéité industrielle

Bouchon d'épreuve Haute pression

GRIP TIGHT™



Réalisez vos épreuves haute pression en toute sécurité.



TM. : marque déposée par la société EST (USA)

Ces obturateurs simplifient les épreuves hydrauliques effectuées à partir des extrémités de tubes (pression maxi: 870 bar).

Insérez l'obturateur à l'extrémité du tube, puis serrez l'écrou de compression jusqu'à atteindre le couple de serrage recommandé. Effectuez ensuite l'épreuve hydraulique.

La conception unique du "cône double", garantit l'expansion uniforme des griffes en acier trempé contre la paroi interne du tube, tandis que les disques d'étanchéité à haute résistance facilitent le montage et la dépose.

Les obturateurs sont disponibles pour les tubes ayant un **diamètre interne compris entre 23,6 et 1047,8 mm.**

Des modèles en matières spéciales et disques d'étanchéité en élastomère sont disponibles.

Des pièces de rechange sont disponibles pour les griffes, joints, ressorts...



CARACTÉRISTIQUES DE MONTAGE DES OBTURATEURS GRIPTIGHT™ (DIMENSIONS SUPÉRIEURES SUR DEMANDE)

Référence	Plage de diamètre intérieur mm	Couple de serrage maxi mkg	Diamètre raccord npt	Poids kg	Pression d'épreuve maxi en bar
GT125P40	33,2-36,3	10	1/4M	0,57	350
GT125P10	35,8-37,8	21	3/8M	1,02	270
GT125P5	37,3-40,8	21	3/8M	1,02	160
GT15P80	37,3-40,8	21	3/8M	1,02	450
GT2PXXS	37,3-40,8	21	3/8M	1,02	830
GT15P40	40,1-42,1	21	3/8M	1,02	320
GT15P10	42,1-44,9	21	3/8M	1,13	240
GT2P160	42,1-44,9	21	3/8M	1,13	640
GT15P5	44,1-48,5	21	3/8M	1,13	140
GT25PXXS	44,1-48,5	21	3/8M	1,13	870
GT2P80	48,5-50,5	21	3/8M	1,13	390
GT198T	50,3-52,3	21	3/8M	1,36	(2)
GT2P40	51,8-53,8	21	3/8M	1,25	270
GT2P10	53,3-56,3	21	3/8M	1,59	190
GT25P160	53,3-56,3	21	3/8M	1,59	570
GT2P5	56,3-58,4	21	3/8M	1,59	110
GT25P80	57,6-62,0	21	3/8M	1,59	410
GT3PXXS	57,6-62,0	21	3/8M	1,59	770
GT25P40	61,9-64,3	42	1/2M	2,72	290
GT253T	64,3-66,8	42	1/2M	2,72	(2)
GT25P10	66,0-69,6	42	1/2M	3,06	170
GT3P160	66,0-69,6	42	1/2M	3,06	540
GT25P5	68,1-70,6	42	1/2M	3,17	110
GT35PXXS	68,6-73,4	42	1/2M	3,4	700
GT3P80	72,9-75,7	42	1/2M	3,4	360
GT296T	75,2-78,0	42	1/2M	3,4	(2)
GT3P40	77,2-79,8	42	1/2M	3,62	260
GT4PXXS	79,2-84,3	42	1/2M	3,96	660
GT3P10	82,0-84,8	42	1/2M	3,74	140
GT3P5	83,8-86,6	42	1/2M	3,85	100
GT35P80	84,6-87,4	42	1/2M	3,96	330
GT4P160	86,6-90,7	42	1/2M	4,3	510
GT35P40	89,4-92,2	42	1/2M	4,3	230
GT4P120	91,4-95,0	42	1/2M	4,64	410
GT35P10	94,7-97,5	42	1/2M	4,76	120
GT35P5	96,5-99,3	42	1/2M	5,1	80
GT4P80	96,5-99,3	42	1/2M	5,1	310
GT390T	99,1-101,9	42	1/2M	5,21	(2)
GT4P40	101,6-104,4	42	1/2M	5,44	210
GT5PXXS	102,4-108,0	42	1/2M	6,34	590

Référence	Plage de diamètre intérieur mm	Couple de serrage maxi mkg	Diamètre raccord npt	Poids kg	Pression d'épreuve maxi en bar
GT4P10	107,4-110,2	42	1/2M	6	100
GT4P5	108,7-113,5	53	3/4M	8,16	80
GT5P160	108,7-113,5	53	3/4M	8,16	480
GT442T	112,3-116,3	53	3/4M	8,38	(2)
GT5P120	115,1-119,1	53	3/4M	8,72	380
GT466T	118,4-122,4	53	3/4M	9,06	(2)
GT5P80	121,4-124,7	53	3/4M	9,29	280
GT6PXXS	123,7-129,8	53	3/4M	9,52	570
GT5P40	127,5-130,6	53	3/4M	9,85	190
GT514T	130,6-133,6	53	3/4M	10,31	(2)
GT6P160	131,1-136,4	53	3/4M	11,44	460
GT5P10	133,9-136,9	53	3/4M	10,76	100
GT5P5	135,1-140,0	53	3/4M	10,76	80
GT534T	135,6-140,0	53	3/4M	12,01	(2)
GT6P120	138,9-143,3	53	3/4M	12,46	350
GT562T	142,7-146,3	53	3/4M	12,91	(2)
GT6P80	145,5-149,1	53	3/4M	13,14	270
GT588T	149,4-153,2	53	3/4M	13,93	(2)
GT6P40	143,4-156,7	53	3/4M	14,84	170
GT618T	157,0-160,5	53	3/4M	15,07	(2)
GT6P10	160,8-164,3	53	3/4M	15,41	80
GT6P5	162,1-165,6	53	3/4M	15,97	70
GT653T	165,9-169,4	53	3/4M	16,88	(2)
GT668T	169,7-173,2	53	3/4M	17,44	(2)
GT8P160	172,2-178,8	24	3/4F	19,3	440
GT8PXXS	174,0-180,1	24	3/4F	19,7	430
GT8P140	177,0-182,91	24	3/4F	20,4	390
GT8P120	181,9-187,2	24	3/4F	21,2	350
GT730T	185,4-190,0	24	3/4F	22	(2)
GT8P100	188,2-192,8	24	3/4F	22	280
GT8P80	193,0-196,9	24	3/4F	22	240
GT769T	195,3-199,1	24	3/4F	22,7	(2)
GT8P60	197,6-201,4	24	3/4F	23,2	190
GT787T	199,9-203,7	24	3/4F	23,9	(2)
GT8P40	201,9-205,7	24	3/4F	24,5	150
GT8P30	204,2-208,0	24	3/4F	25,1	130
GT8P20	205,7-209,0	24	3/4F	25,8	120
GT820T	208,3-212,1	24	3/4F	26,5	(2)
GT8P10	210,8-214,6	24	3/4F	27,2	70
GT8P5	212,9-216,7	24	3/4F	27,9	50

(1) Ne JAMAIS utiliser une pression d'épreuve supérieure à celle que peut supporter le composant le moins robuste du système. La pression d'épreuve spécifiée dans le Tableau est équivalente à 80 % de la pression donnée pour les tubes ASTM A 106, Grade B. Pour les tubes plus résistants et moins résistants, la pression d'épreuve différera proportionnellement. La pression d'épreuve maximale pour les tubes plus résistants ne doit jamais dépasser la plus forte pression d'épreuve indiquée dans la liste pour ce diamètre extérieur de tube.

(2) Les dimensions de tubes dont la pression d'épreuve n'est pas indiquée dans la liste ne sont pas des dimensions normalisées. Ces dimensions d'obturateur sont normalement utilisées pour les épreuves de faisceaux tubulaires. Pour utiliser ces dimensions d'obturateur GRIPTIGHT à l'intérieur de faisceaux tubulaires, ayant une limite d'élasticité minimale de 35 ksi, la pression d'épreuve maximale est estimée selon la pression d'épreuve indiquée dans la liste pour le diamètre extérieur de tube équivalent ou immédiatement plus grand, avec l'épaisseur de paroi équivalente ou immédiatement plus fine. Pour les tubes plus résistants ou moins résistants, la pression d'épreuve différera proportionnellement. La pression d'épreuve maximale pour les tubes plus résistants ne doit jamais dépasser la plus forte pression d'épreuve indiquée pour le diamètre extérieur de tube équivalent ou immédiatement plus grand. Ne JAMAIS utiliser une pression d'épreuve supérieure à celle que peut supporter le composant le moins robuste du système.



TM. : marque déposée par la société EST (USA)

B.P. 104 Parc d'activités de l'Aérodrome - 76430 SAINT-ROMAIN-DE-COLBOSC

Tél. : 02 32 79 66 66 - Fax : 02 32 79 66 60

E-mail : contact@prestofuites.fr